

คู่มือ

บริการประชาชน

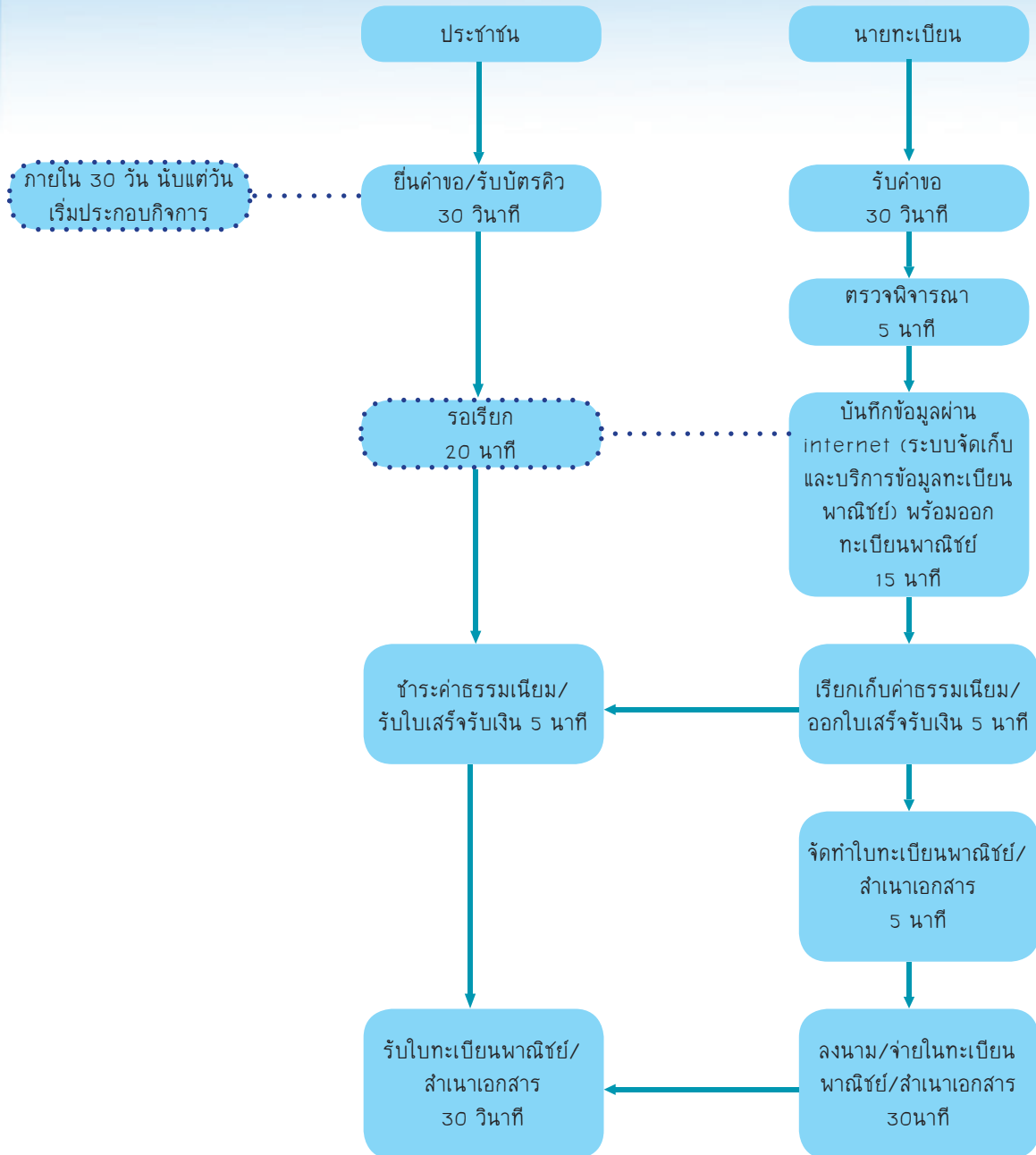
สำหรับติดต่อราชการ



จากประชาสัมพันธ์ ฝ่ายนโยบายและแผน สำนักปลัด
องค์การบริหารส่วนตำบลหนองสาหร่าย

แผนผังขั้นตอนการปฏิบัติงานบริการประชาชน สำคัญกลับ

การยื่นคำขอตระเวนพาณิชย์ (ตั้งใหม่)



เอกสารประกอบคำขอจดทะเบียนพาณิชย์

จดทะเบียนพาณิชย์

- สำเนาบัตรประจำตัวผู้ประกอบการพาณิชย์กิจ
- สำเนาทะเบียนบ้านของผู้ประกอบการพาณิชย์กิจ
 - กรณีผู้ประกอบการพาณิชย์กิจมิได้เป็นเจ้าของบ้านต้องแนบเอกสารเพิ่มเติม ดังนี้
 1. หนังสือให้ความยินยอมให้ใช้สถานที่ตั้งสำนักงานใหญ่
 2. สำเนาทะเบียนบ้านที่แสดงว่าผู้ให้ความยินยอมเป็นเจ้าของบ้าน หรือสำเนาสัญญาเช่า โดยมีผู้ให้ความยินยอมเป็นผู้เช่า หรือเอกสารอย่างอื่นที่ผู้เป็นเจ้าของกรรมสิทธิ์ผู้ให้ความยินยอม
 3. แผนที่แสดงสถานที่ซึ่งใช้ประกอบการพาณิชย์กิจ และสถานที่สำคัญบริเวณใกล้เคียงโดยสังเขป
 - หนังสือมอบอำนาจ (ถ้ามี)
 - สำเนาบัตรประจำตัวของผู้อนุมัติ (ถ้ามี)

จดทะเบียนเปลี่ยนแปลงเอกสาร

- สำเนาบัตรประจำตัวผู้ประกอบการพาณิชย์กิจ
- สำเนาทะเบียนบ้านของผู้ประกอบการพาณิชย์กิจ
- ใบทะเบียนพาณิชย์

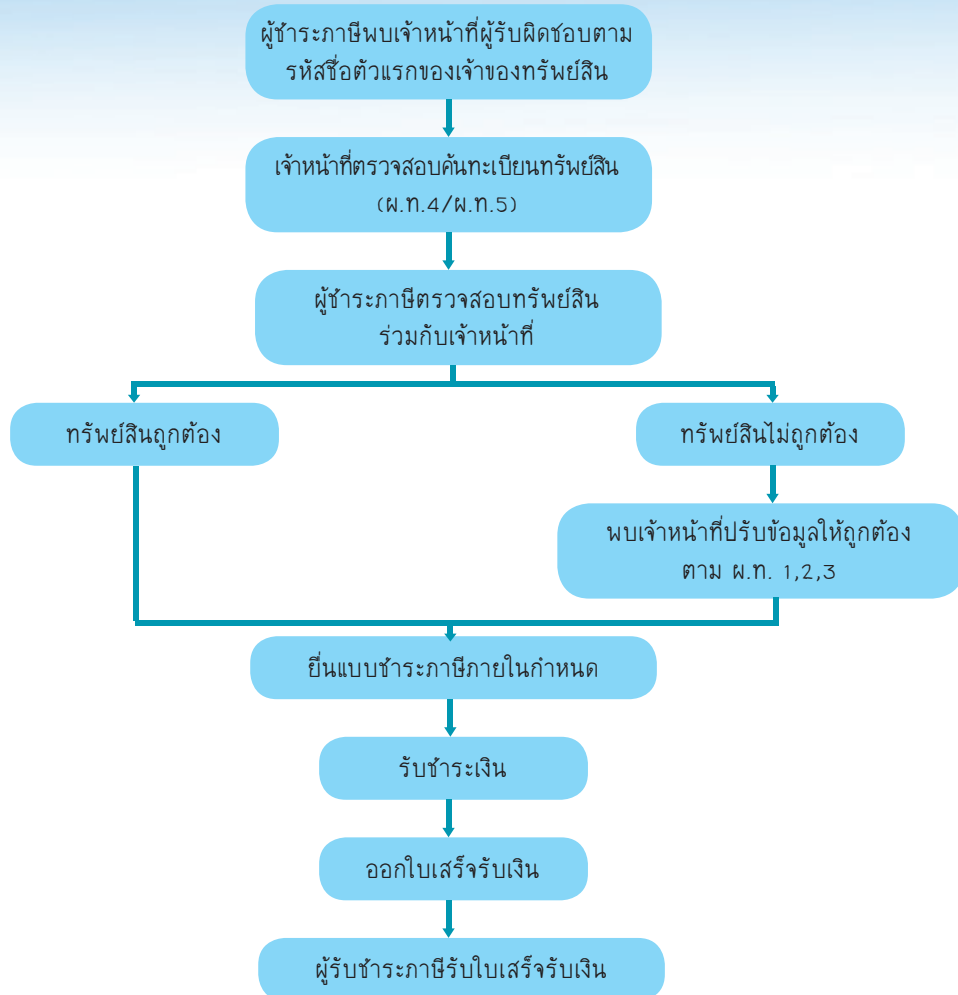
- สำเนาหลักฐานที่ตั้งสำนักงานใหญ่ (ใช้ในกรณีเพิ่มเติมที่ตั้งสำนักงานใหญ่) ได้แก่
 1. หนังสือให้ความยินยอมให้ใช้สถานที่ตั้งสำนักงานใหญ่
 2. สำเนาทะเบียนบ้านที่แสดงว่าผู้ให้ความยินยอมเป็นเจ้าของบ้านหรือผู้ขอเลขที่บ้าน หรือสำเนาสัญญาเช่าโดยมีผู้ให้ความยินยอมเป็นผู้เช่า หรือเอกสารสิทธิ์อย่างอื่นที่ผู้เป็นเจ้าของกรรมสิทธิ์เป็นผู้ให้ความยินยอม
 3. แผนที่แสดงสถานที่ซึ่งใช้ประกอบการพาณิชย์กิจ และสถานที่สำคัญบริเวณใกล้เคียงโดยสังเขป
 - หนังสือมอบอำนาจ (ถ้ามี)
 - สำเนาบัตรประจำตัวของผู้อนุมัติ (ถ้ามี)

จดทะเบียนเลิกประกอบการพาณิชย์กิจ

- สำเนาบัตรประจำตัวของผู้ประกอบการพาณิชย์กิจ หรือทายาทที่ยื่นคำขอแทน
- ใบทะเบียนพาณิชย์
- สำเนาใบมรณบัตรของผู้ประกอบการพาณิชย์กิจ (กรณีถึงแก่กรรม)
- หนังสือมอบอำนาจ (ถ้ามี)
- สำเนาบัตรประจำตัวของผู้อนุมัติ (ถ้ามี)

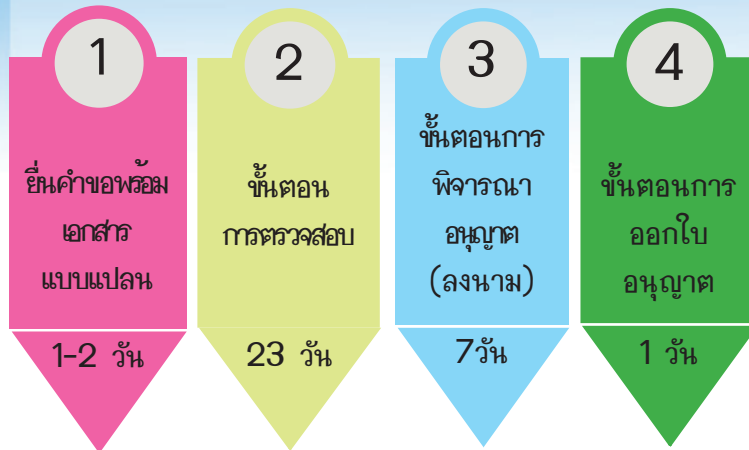
แผนผังขั้นตอนการปฏิบัติงานบริการประชาชน กองคลัง

การยื่นแบบเสียภาษี ระยะเวลาดำเนินการ 3-5 นาที



แผนผังขั้นตอนการปฏิบัติงานบริการประชาชน กองช่าง

การขออนุญาตปลูกสร้างอาคาร ดัดแปลง รื้อถอนอาคาร



เอกสารที่ใช้ประกอบการขออนุญาต

1. แบบฟอร์มคำขออนุญาต
2. แบบแปลน แผนผังบริเวณ และรายการประกอบแบบแปลน จำนวน 5 ชุด
3. รายการคำนวณ 1 ชุด (กรณีเป็นอาคารสาธารณะ อาคารพิเศษ หรืออาคารที่ก่อสร้างด้วยวัสดุถาวรและวัสดุทนไฟเป็นส่วนใหญ่)
4. สำเนาใบประกอบวิชาชีพของสถาปนิกและวิศวกรผู้ออกแบบ (กรณีเป็นอาคารที่ควบคุมตามกฎหมายควบคุมการประกอบวิชาชีพ)
5. สำเนาโฉนดที่ดิน/น.ส.3/ส.ค.1
6. หนังสือแสดงความยินยอมให้ปลูกสร้างอาคารในที่ดิน
7. หนังสือแสดงความยินยอมให้ปลูกสร้างอาคารชิดเขตที่ดิน
8. หนังสือแสดงความเป็นตัวแทนเจ้าของอาคาร (หรือหนังสือมอบอำนาจ กรณีตัวแทนเจ้าของอาคารเป็นผู้ของอาคารเป็นผู้ขออนุญาต)
9. สำเนาหนังสือรับรองการจดทะเบียน วัตถุประสงค์ และมีอำนาจลงชื่อแทนนิติบุคคล ผู้ขออนุญาตที่ออกให้ไม่เกิน 6 เดือน
10. หนังสือแสดงว่าเป็นผู้จัดการหรือผู้แทนซึ่งเป็นผู้ดำเนินการของนิติบุคคล (กรณีที่นิติบุคคลเป็นผู้ขออนุญาต)

การขออนุญาตขุดดิน/ถมดิน



เอกสารที่ใช้ประกอบการขออนุญาต

1. สำเนาทะเบียนบ้านของผู้แจ้ง จำนวน 1 ฉบับ
2. สำเนาบัตรประชาชนของผู้แจ้ง จำนวน 1 ฉบับ
3. หนังสือมอบอำนาจ (กรณีที่มาอบให้บุคคลอื่นแจ้งแทน) จำนวน 1 ฉบับ
4. สำเนาทะเบียนบ้านของเจ้าของที่ดิน (กรณีผู้ขออนุญาตไม่ใช่เจ้าของที่ดิน) จำนวน 1 ฉบับ
5. สำเนาบัตรประชาชนของเจ้าของที่ดิน (กรณีผู้ขออนุญาตไม่ใช่ของเจ้าของที่ดิน) จำนวน 1 ฉบับ
6. หนังสือยินยอมของเจ้าของที่ดิน (กรณีให้บุคคลอื่นขุดดิน/ถมดิน) จำนวน 1 ฉบับ
7. สำเนาเอกสารสิทธิในที่ดินที่ขุดดิน/ถมดิน จำนวน 1 ฉบับ
8. แผนผังบริเวณ จำนวน 2 ฉบับ
9. แบบแปลนและรายการประกอบแบบแปลน จำนวน 2 ชุด
10. สำเนารายงานคำนวณ (การป้องกันการพังทลายของดิน) จำนวน 1 ชุด
11. เอกสารแสดงวิธีการขุดดิน/ถมดิน จำนวน 1 ชุด

แผนผังขั้นตอนการปฏิบัติงานบริการประชาชน กองสวัสดิการสังคม

การรับขึ้นทะเบียนผู้สูงอายุ/ผู้พิการ/เอดส์

เอกสารสำหรับผู้สูงอายุ



1. สำเนาบัตรประจำตัวประชาชน
2. สำเนาทะเบียนบ้าน
3. ใบมอบอำนาจ (ถ้ามี)
4. สำเนาสมุดบัญชี (กรณีโอนเข้าบัญชี)
5. ใบรับรองแพทย์ (กรณีผู้ป่วยเอดส์)

การยื่นแบบคำขอทำบัตรประจำตัวคนพิการ

เอกสารสำหรับผู้สูงอายุ



1. สำเนาบัตรประจำตัวประชาชน
2. สำเนาทะเบียนบ้าน
3. ใบมอบอำนาจ (ถ้ามี)
4. สำเนาสมุดบัญชี (กรณีโอนเข้าบัญชี)

แผนผังขั้นตอนการปฏิบัติงานบริการประชาชน กองสาธารณสุขฯ

การขอใบอนุญาตประกอบกิจการที่เป็นอันตรายต่อสุขภาพ



เอกสารประกอบการพิจารณา

1. บัตรประจำตัวประชาชนและสำเนาทะเบียนบ้านผู้ขออนุญาต
2. เอกสารประกอบกิจการ
3. ใบอนุญาตก่อสร้าง
4. สำเนาเอกสารสิทธิ์
5. หนังสือยินยอมให้ใช้ที่ดิน (ตรงวัตถุประสงค์)
6. สำเนาหนังสือรับรองการจดทะเบียนนิติบุคคล พร้อมแสดงบัตรประจำตัวประชาชนของผู้แทนนิติบุคคล (กรณีผู้ขอเป็นนิติบุคคล) ใบจดทะเบียนร้านค้า (กรณีที่มี)
7. หนังสือมอบอำนาจพร้อมสำเนาบัตรประจำตัวประชาชนผู้มอบและผู้รับมอบกรณีผู้ขอรับใบอนุญาตไม่สามารถดำเนินการด้วยตนเอง

การขอต่ออายุใบอนุญาตประกอบกิจการที่เป็นอันตรายต่อสุขภาพ



เอกสารประกอบการพิจารณา

1. บัตรประจำตัวประชาชนและสำเนาทะเบียนบ้านผู้ขออนุญาต
2. เอกสารประกอบกิจการ
3. ใบอนุญาตก่อสร้าง
4. สำเนาเอกสารสิทธิ์
5. หนังสือยินยอมให้ใช้ที่ดิน (ตรงวัตถุประสงค์)
6. สำเนาใบอนุญาตประกอบกิจการอันตราย
7. สำเนาหนังสือรับรองการจดทะเบียนนิติบุคคล พร้อมแสดงบัตรประจำตัวประชาชนของผู้แทนนิติบุคคล (กรณีผู้ขอเป็นนิติบุคคล) ใบจดทะเบียนร้านค้า (กรณีที่มี)
8. หนังสือมอบอำนาจพร้อมสำเนาบัตรประจำตัวประชาชนผู้มอบและผู้รับมอบกรณีผู้ขอรับใบอนุญาตไม่สามารถดำเนินการด้วยตนเอง

เบอร์โทรศัพท์ : 0-4431-5103

Id line : nongsaraisao

website : www.nongsaraisao.go.th



จากประชาสัมพันธ์ ฝ่ายนโยบายและแผน สำนักปลัด
องค์การบริหารส่วนตำบลหนองสาหร่าย